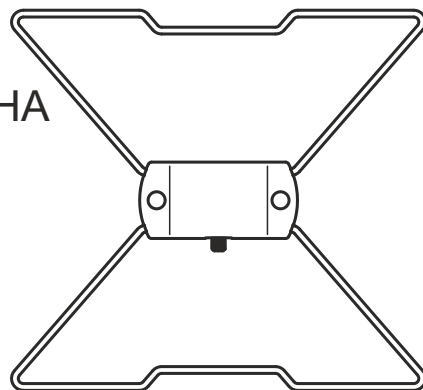


Махаон

УНИВЕРСАЛЬНАЯ АНТЕННА
ДЛЯ ЦИФРОВОГО ТВ
DVB-T2

модели	артикул
L950.02	109290035
L951.02	109290036



**ПРАКТИЧНЫЙ
ПРОДУКТ**

«Практичный продукт» - это серия доступных эффективных товаров от компании LOCUS. Несмотря на низкую цену, товары серии обладают высокими техническими характеристиками, удобством в эксплуатации и повышенной износостойкостью.

ОБЩИЕ СВЕДЕНИЯ

Телевизионная универсальная антенна «МАХАОН» предназначена для просмотра телепрограмм цифрового вещания DVB-T2. Антенна поставляется в пассивном и активном исполнении. Инновационная конструкция позволяет крепить антенну на уличную мачту, стену, раму окна или размещать внутри помещения возле телевизора.

КОМПЛЕКТНОСТЬ

Наименование	Кол-во, шт.	Наименование	Кол-во, шт.
Антенна	1	Хомут	3
Опора	1	Винт самонарезающий	2
Руководство по эксплуатации	1	Дюбель	2
Упаковка (пакет)	1	Двухсторонняя самоклеющаяся лента	1
		Вилка F- типа	1

ТЕХНИЧЕСКИЕ ХАРАКТЕРИСТИКИ

Модель	L950.02	L951.02
Диапазон частот, МГц	470-862	470-862
Макс. коэффициент усиления, дБи	5	15
Коэффициент стоячей волны	2	2
Волновое сопротивление, Ом	75	75
Встроенный усилитель	-	есть
Модель электронной платы	LSS-776 ЛК776.10.00	LSA-089 ЛК089.10.00
Напряжение питания, В	-	5
Ток потребления, мА	-	25
Электропитание от антенного входа	-	есть
Коэффициент шума усилителя	-	0,7
Габаритные размеры(без опоры),мм	225x245x32	292x300x32
Масса антенны без упаковки, кг	0,105	0,105

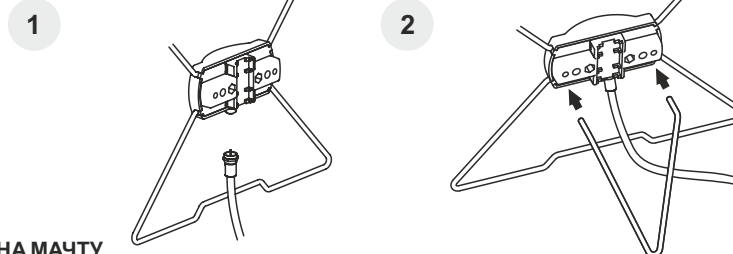
УСТАНОВКА АНТЕННЫ И ПОДКЛЮЧЕНИЕ КАБЕЛЯ

Антенна имеет несколько способов установки. Выберите наиболее приемлемый для Вас. Подготовьте антенный кабель необходимой длины. **Рекомендуется использовать кабель марки RG-6/U.** Установите с одной стороны вилку F-типа для подключения к антенне, а с другой стороны телевизионную вилку для подключения к ресиверу DVB-T2 (телевизору с поддержкой DVB-T2).



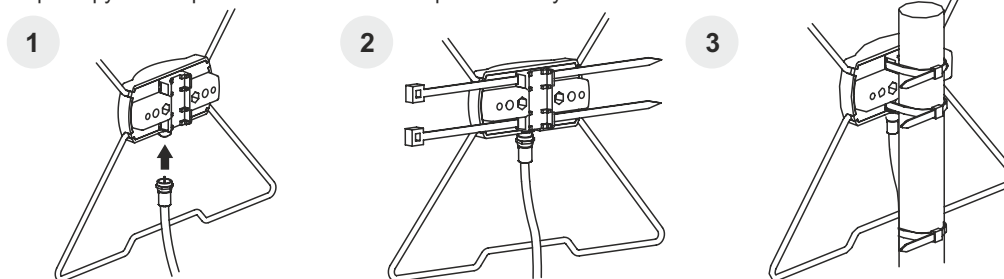
РАЗМЕЩЕНИЕ НА СТОЛЕ

Подключите кабель к антенне. Вставьте опору в отверстия корпуса антенны. Установите антенну на стол.



УСТАНОВКА НА МАЧТУ

Подключите кабель. Вставьте два хомута в отверстия корпуса антенны. Прислоните к мачте и зафиксируйте. Закрепите кабель на мачте третьим хомутом.



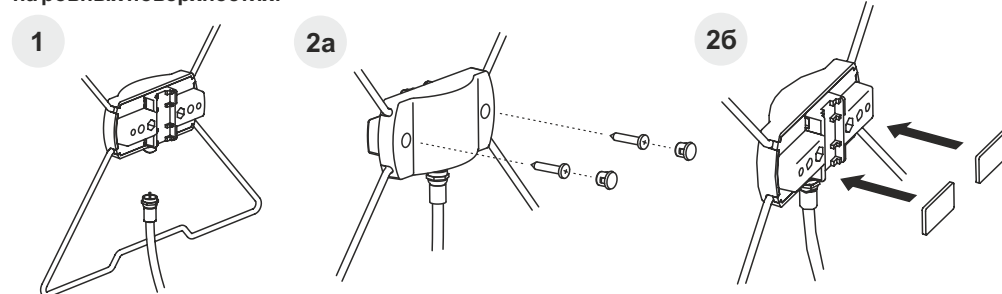
УСТАНОВКА НА СТЕНУ ИЛИ РАМУ ОКНА

Крепление самонарезающими винтами

Подключите кабель к антенне. Аккуратно снимите заглушки на корпусе. Под ними расположены крепежные отверстия. Закрепите антенну на стене, используя самонарезающие винты и дюбели. После фиксации установите заглушки на свои места.

Крепление при помощи двухсторонней самоклеющейся ленты.

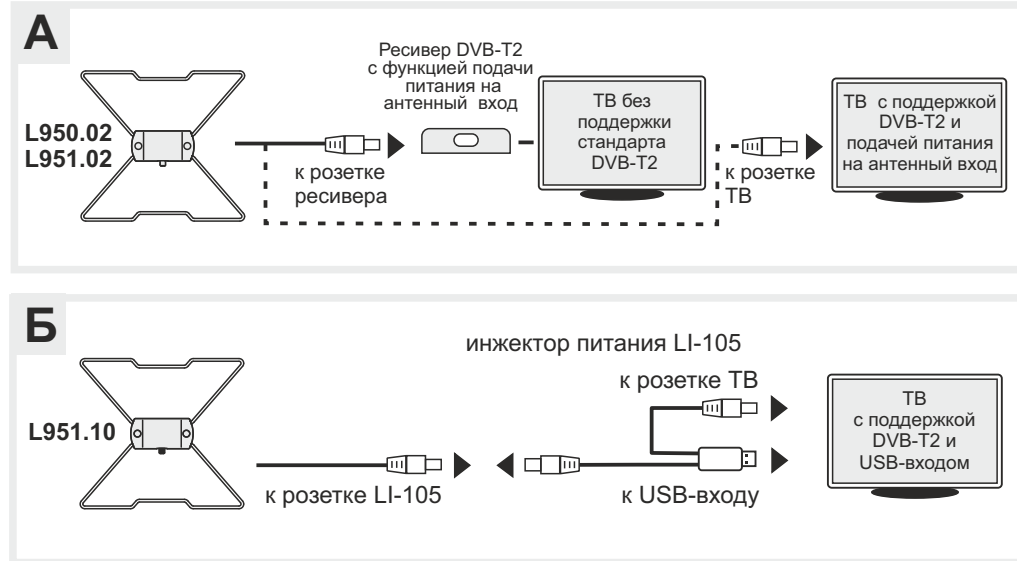
Подключите кабель к антенне. Очистите сухой безворсовой тканью задние плоскости корпуса антенны, которые будут прикасаться к стене, и место установки на стене. Разрежьте ножницами самоклеющуюся ленту на две одинаковые части, снимите защитную пленку с одной стороны и приклейте в указанные места корпуса (рис. 26). Снимите защитную пленку с другой стороны и прижмите корпус антенны к месту установки. **Используйте двухстороннюю самоклеющуюся ленту только внутри помещения на ровных поверхностях!**



ПОДКЛЮЧЕНИЕ АНТЕННЫ К РЕСИВЕРУ DVB-T2 (ТЕЛЕВИЗОРУ с DVB-T2)

Модель L950.02 Подключение модели L950.02 выполните по схеме «А».

Модель L951.02 Проверьте наличие функции подачи электропитания 5В на антенный вход телевизионного цифрового ресивера DVB-T2 (телевизора DVB-T2). Если такая функция присутствует, то активируйте ее и выполните подключение в соответствии со схемой «А». При отсутствии такой функции, Вам необходимо приобрести инжектор питания LI-105 для ввода электропитания. При использовании инжектора питания LI-105 выполнить подключение по схеме «Б». USB-вилку инжектора питания можно подключить к любому устройству (источнику питания) с USB-входом.



НАСТРОЙКА

Эффективность работы антенны зависит от индивидуальных особенностей места установки и его расположения относительно станций вещания. Установка антенны на улице обеспечит более высокий уровень сигнала, чем в помещении. Выполните настройку цифрового телевизионного ресивера (телевизора DVB-T2) для приема цифровых телеканалов.

Выберите такое положение и направление антенны, при котором шкалы качества и силы сигнала будут показывать максимальные значения в течение продолжительного времени. Если значения шкал периодически пропадают целиком, то направление выбрано неправильно. Информацию о положении передающих станций и частот вещания можно получить по адресу <http://www.rtrs.ru>.

ПРАВИЛА И УСЛОВИЯ БЕЗОПАСНОЙ ЭКСПЛУАТАЦИИ СРЕДА ЭКСПЛУАТАЦИИ

Антенна предназначена для эксплуатации на улице и в помещении при температуре -40°C..+60°C. Необходимо соблюдать правила техники безопасности при производстве высотных работ. При возникновении неисправности не пытайтесь самостоятельно осуществлять ремонт устройства. Обращайтесь в сервисную службу.

ТЕХНИЧЕСКОЕ ОБСЛУЖИВАНИЕ

Осмотр антенны рекомендуется выполнять один раз в 6 месяцев, если антенна установлена на улице. Проверять надежность крепления антенны и кабеля.

ХРАНЕНИЕ И ТРАНСПОРТИРОВАНИЕ

Хранение и транспортирование должно осуществляться при температуре от -50°C до +50°C при максимальной относительной влажности до 85% при +25 °C при условии защиты от солнечного излучения и осадков. Остальные условия хранения и транспортирования в соответствии с категорией 2 по ГОСТ 15150-69.

ГАРАНТИЙНЫЕ ОБЯЗАТЕЛЬСТВА

Гарантийный срок, установленный предприятием-изготовителем – **12 месяцев со дня покупки**. Данными гарантийными обязательствами предприятие-изготовитель подтверждает отсутствие каких-либо дефектов в купленном Вами изделии и обязуется обеспечить бесплатный ремонт и замену вышедших из строя элементов в течение всего гарантийного срока, который продлевается на время нахождения изделия в ремонте. Предприятие-изготовитель оставляет за собой право отказа от бесплатного гарантийного ремонта в случае несоблюдения изложенных ниже условий гарантии. Все условия гарантии действуют в рамках законодательства о защите прав потребителей и регулируются законодательством России.

Условия гарантии

- Гарантийный ремонт осуществляется только при предъявлении настоящего руководства по эксплуатации.
- Гарантия действительна только при наличии правильно и четко заполненных граф пунктов "Отметки о приемке", "Отметки о продаже", четкими печатями фирмы-продавца и предприятия-изготовителя.
- Модель устройства должна соответствовать указанной в руководстве по эксплуатации на изделие.
- Изделие снимается с гарантии в случае нарушения правил эксплуатации, изложенных в настоящем руководстве, в случае постороннего вмешательства, попытки самостоятельного ремонта, изменения конструкции или схемы.

Гарантия не распространяется на следующие неисправности:

- механические повреждения;
- повреждения, вызванные попаданием внутрь изделия посторонних предметов, веществ, жидкостей, насекомых;
- повреждения, вызванные стихией, пожаром, бытовыми факторами.

СРОК СЛУЖБЫ

Срок службы - 5 лет. По его окончании необходимо обратиться в сервисную службу для проведения проверки изделия и определения его пригодности к дальнейшей эксплуатации. Если изделие признано непригодным, то его необходимо утилизировать.

УТИЛИЗАЦИЯ

Изделие не содержит вредных материалов, веществ и может быть утилизировано как бытовые отходы в соответствии с санитарными, экологическими требованиями, установленными национальными стандартами охраны окружающей среды.

ОТМЕТКИ О ПРИЕМКЕ

Антенна испытана и признана годной к эксплуатации. Печать ОТК с обозначением модели антенны и датой производства ставится в руководство по эксплуатации.

ОТМЕТКИ О ПРОДАЖЕ

При продаже изделия продавец обязан поставить печать торгующей организации и вписать дату продажи.

Дата продажи _____ 20 ____ г.

Изготовитель: АО «МЕТАЛЛОИЗДЕЛИЯ»
142517, Московская область,
Павлово-Посадский район, д. Улитино, д.81.
Сайт: <http://met-izdel.ru>
E-mail: info@met-izdel.ru

Претензии по качеству и вопросы по гарантийному обслуживанию направлять по адресу: info@locuscom.ru



Произведено в России

