

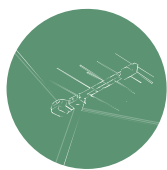
СИГНАЛ БУДЕТ!



АНТЕННЫ &
ОБОРУДОВАНИЕ ДЛЯ
ТЕЛЕВИДЕНИЯ И СВЯЗИ

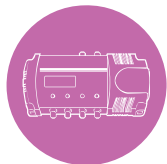
каталог
2013

СОДЕРЖАНИЕ



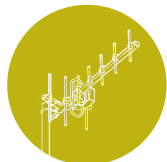
АНТЕННЫ ТЕЛЕВИЗИОННЫЕ

Комнатные телевизионные антенны	
всеволновые антенны	2
антенны дециметрового диапазона (цифровое ТВ)	3
Наружные телевизионные антенны	
серия ЗЕНИТ	4
серия ЗЕНИТ-ТУРБО	5
серия МЕРИДИАН	6
серия ЭФИР	9
антенна ЭКСТРА	10
Диапазонные телевизионные антенны	
антенны I и II метровых диапазонов	11
антенны III метрового диапазона	11
антенны дециметрового диапазона (цифровое ТВ)	12



УСИЛИТЕЛИ ТЕЛЕВИЗИОННЫЕ

Активные делители, серия LSP	14
Широкополосные антенные усилители, серия LA	14



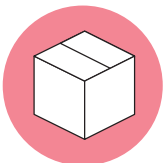
ОБОРУДОВАНИЕ ДЛЯ СОТОВОЙ СВЯЗИ

Антенны	15
Усилитель MOBI-900 комплект	16



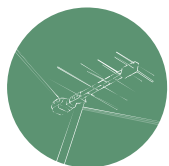
АКСЕССУАРЫ

Мачты антенные	17
Кронштейны для крепления антенн	18
Кронштейны для крепления мачт	18



МАССОГАБАРИТНЫЕ ХАРАКТЕРИСТИКИ

Каталог продукции смотрите также на сайте www.locuscom.ru



Антенны
телевизионные

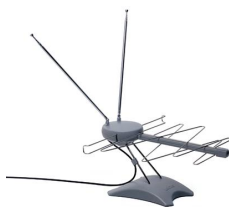
КОМНАТНЫЕ ТЕЛЕВИЗИОННЫЕ АНТЕННЫ

ВСЕВОЛНОВЫЕ АНТЕННЫ

L 850.08



L 405.05



L 906.06



L 996.06



Технические характеристики	L 405.05	L 850.08	L 905.06	L 906.06	L 996.06	L 997.06
Коэффициент усиления, дБи, не менее:						
МВ 1-5 каналы	11	21	21	1	1	19
МВ 6-12 каналы	12	22	22	2	2	20
ДМВ 21-60 каналы	16	26	25	5	5,2-7,5	25
каналы ЧМ, FM	11	21	21	1	1	19
Коэффициент стоячей волны:						
МВ 1-5 каналы	2	2	2	6,5	6,5	2
МВ 6-12 каналы	2	2	2	3,5	3,5	2
ДМВ 21-60 каналы	2	2	2	3	3	2
Волновое сопротивление, Ом	75	75	75	75	75	75
Напряжение питания усилителя, В	12±1	12±1	12±1	–	–	12±1
Ток потребления усилителя, мА, не более	25	40	40	–	–	40
Количество элементов, шт.	5	8	6	6	6	6
Габаритные размеры (Д×Ш×В), мм	320×290×150	302×271×122	243×313×140	243×313×140	242×279×101	242×279×101
Масса, кг	0,45	0,43	0,40	0,25	0,31	0,48

Антенна L 405.05 имеет оригинальную конструкцию, которая предусматривает как горизонтальную, так и вертикальную установку.

Все модели также могут быть использованы для приема сигналов цифрового ТВ.

КОМНАТНЫЕ ТЕЛЕВИЗИОННЫЕ АНТЕННЫ

АНТЕННЫ ДЕЦИМЕТРОВОГО ДИАПАЗОНА (ЦИФРОВОЕ ТВ)

L 850.06



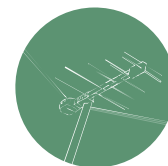
L 900.03



L 901.02



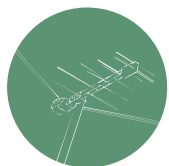
L 904.04



Антенны
телевизионные

Технические характеристики	L 850.06	L 851.06	L 900.03	L 901.02	L 903.04	L 904.04
Коэффициент усиления, дБи, не менее:						
ДМВ 21-69 каналы	26	6-9	21	22	25	5
Коэффициент стоячей волны:						
ДМВ 21-69 каналы	2	2	2	2	2	3
Волновое сопротивление, Ом	75	75	75	75	75	75
Напряжение питания усилителя, В	5±0,3	–	5±0,3	5±0,3	12±1	–
Ток потребления усилителя, мА, не более	70	–	70	70	40	–
Количество элементов, шт.	6	6	3	2	4	4
Габаритные размеры (Д×Ш×В), мм	271×312×114	271×312×114	192×192×31	100×30×185	243×313×140	243×313×140
Масса, кг	0,31	0,31	0,31	0,10	0,35	0,20

В комплект поставки антенн L 850.06, L 900.03 и L 901.02 источник питания не входит, питание осуществляется от цифровой приставки. При необходимости рекомендуется использовать инжектор питания Ц-103 с источником питания Экстра.



Антенны
телевизионные

НАРУЖНЫЕ ТЕЛЕВИЗИОННЫЕ АНТЕННЫ

СЕРИЯ ЗЕНИТ

L 010.20



Технические характеристики	L 010.20	L 011.20	L 012.20	L 013.20
Коэффициент усиления, дБи, не менее:				
МВ 1-5 каналы	1	1	11	20
МВ 6-12 каналы	2	2	12	21
ДМВ 21-60 каналы	8	18	27	27
Коэффициент стоячей волны:				
МВ 1-5 каналы	2-5	2-5	2	2
МВ 6-12 каналы	2-4	2-4	2	2
ДМВ 21-60 каналы	1,3-2	1,3-2	1,3-2	1,3-2
Волновое сопротивление, Ом	75	75	75	75
Напряжение питания усилителя, В	–	12±1	12±1	12±1
Ток потребления усилителя, мА, не более	–	20	40	50
Количество элементов, шт.	22	22	22	22
Габаритные размеры (Д×Ш×В), мм	778×2000×66	778×2000×66	778×2000×66	778×2000×66
Масса, кг	1,45	1,65	1,65	1,65

Антенны изготовлены из стали. Покрытие особо прочной порошковой краской (цвет-черный), обеспечивает надежную защиту от климатических воздействий.

Антенны поставляются в сборе, в двух вариантах исполнения: горизонтальная и вертикальная поляризация метровых волн (указывается дополнительный индекс В1).

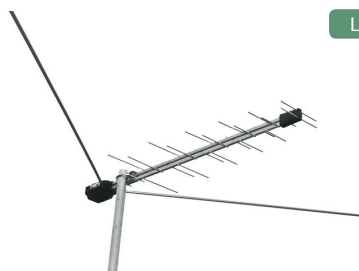
В комплект поставки активных антенн входит источник питания с сепаратором. Все модели также могут быть использованы для приема сигналов цифрового ТВ.

НАРУЖНЫЕ ТЕЛЕВИЗИОННЫЕ АНТЕННЫ

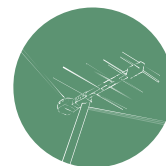
СЕРИЯ ЗЕНИТ-ТУРБО



L 010.18



L 010.22



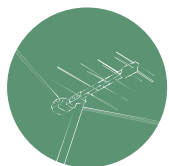
Антенны
телевизионные

Технические характеристики	L 010.18	L 013.18	L 010.22
Коэффициент усиления, дБи, не менее:			
МВ 1-5 каналы	1	20	1
МВ 6-12 каналы	2	21	2
ДМВ 21-60 каналы	6,8-8,4	25-27	9,5
Коэффициент стоячей волны:			
МВ 1-5 каналы	2-5	2	2-5
МВ 6-12 каналы	2-4	2	2-4
ДМВ 21-60 каналы	1,3-2	1,3-2	1,3-2
Волновое сопротивление, Ом	75	75	75
Напряжение питания усилителя, В	–	12±1	–
Ток потребления усилителя, мА, не более	–	50	–
Количество элементов, шт.	18	18	24
Габаритные размеры (Д×Ш×В), мм	569×2000×66	569×2000×66	859×2000×66
Масса, кг	1,05	1,22	1,15

Антенны изготовлены из стали. Покрытие особо прочной порошковой краской (цвет-серебристый), обеспечивает надежную защиту от климатических воздействий.

Антенны поставляются в сборе без кабеля. В комплект поставки антенны L 013.18 входит источник питания с сепаратором.

Все модели также могут быть использованы для приема сигналов цифрового ТВ.



Антенны
телевизионные

НАРУЖНЫЕ ТЕЛЕВИЗИОННЫЕ АНТЕННЫ

СЕРИЯ МЕРИДИАН



L 021.12

Технические характеристики	L 021.12	L 022.12	L 023.12	L 024.12	L 025.12
Коэффициент усиления, дБи, не менее:					
МВ 1-5 каналы	1	1	11	11	20
МВ 6-12 каналы	2	2	12	12	21
ДМВ 21-69 каналы	8,5-14	18-26	18-26	26-35	27-35
Коэффициент стоячей волны:					
МВ 1-5 каналы	2-5	2-5	2	2	2
МВ 6-12 каналы	2-4	2-4	2	2	2
ДМВ 21-69 каналы	1,3-2	2	2	2	2
Волновое сопротивление, Ом	75	75	75	75	75
Напряжение питания усилителя, В	-	12±1	12±1	12±1	12±1
Ток потребления усилителя, мА, не более	-	25	40	65	50
Количество элементов, шт.	21	21	21	21	21
Габаритные размеры (Д×Ш×В), мм	1433×2000×375	1433×2000×375	1433×2000×375	1433×2000×375	1433×2000×375
Масса, кг	1,31	1,47	1,47	1,47	1,47

Антенны изготовлены из алюминия, поставляются частично собранными. Монтаж не требует специальной подготовки.

В комплект поставки активных антенн входит источник питания с сепаратором.

Все модели также могут быть использованы для приема сигналов цифрового ТВ.

НАРУЖНЫЕ ТЕЛЕВИЗИОННЫЕ АНТЕННЫ

СЕРИЯ МЕРИДИАН



L 021.09



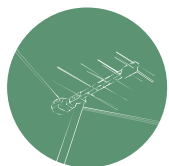
Технические характеристики	L 021.09	L 022.09	L 023.09	L 024.09	L 025.09
Коэффициент усиления, дБи, не менее:					
МВ 1-5 каналы	1	1	11	11	20
МВ 6-12 каналы	2	2	12	12	21
ДМВ 21-69 каналы	8,2-13	18-25	18-25	26-34	27-34
Коэффициент стоячей волны:					
МВ 1-5 каналы	2-5	2-5	2	2	2
МВ 6-12 каналы	2-4	2-4	2	2	2
ДМВ 21-69 каналы	1,3-2	2	2	2	2
Волновое сопротивление, Ом	75	75	75	75	75
Напряжение питания усилителя, В	-	12±1	12±1	12±1	12±1
Ток потребления усилителя, мА, не более	-	25	40	65	50
Количество элементов, шт.	16	16	16	16	16
Габаритные размеры (Д×Ш×В), мм	1146×2000×285/ 1146×333×2000	1146×2000×285	1146×2000×285	1146×2000×285/ 1146×333×2000	1146×2000×285
Масса, кг	1,21	1,37	1,37	1,37	1,37

Антенны изготовлены из алюминия, поставляются частично собранными. Монтаж не требует специальной подготовки.

В комплект поставки активных антенн входит источник питания с сепаратором.

Антенны L 021.09 и L 024.09 поставляются в двух вариантах исполнения: горизонтальная и вертикальная поляризация метровых волн (указывается дополнительный индекс В1).

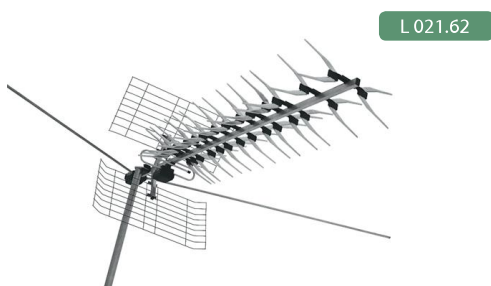
Все модели также могут быть использованы для приема сигналов цифрового ТВ.



Антенны
телевизионные

НАРУЖНЫЕ ТЕЛЕВИЗИОННЫЕ АНТЕННЫ

СЕРИЯ МЕРИДИАН



L 021.62



L 982.30

Технические характеристики	L 021.62	L 025.62	L 982.30	L 983.30
Коэффициент усиления, дБи, не менее:				
МВ 1-5 каналы	1	20	1	21
МВ 6-12 каналы	2	21	2	22
ДМВ 21-69 каналы	10,5-15	29-36	9,5-15	30-36
Коэффициент стоячей волны:				
МВ 1-5 каналы	2-5	2	2-5	<2
МВ 6-12 каналы	2-4	2	2-4	<2
ДМВ 21-69 каналы	1,2-1,8	2	1,2-1,8	<2
Волновое сопротивление, Ом	75	75	75	75
Напряжение питания усилителя, В	-	12±1	-	12±1
Ток потребления усилителя, мА, не более	-	50	-	50
Количество элементов, шт.	62	62	30	30
Габаритные размеры (Д×Ш×В), мм	1450×2000×550	1450×2000×550	1400×2040×554	1400×2040×554
Масса, кг	1,80	1,95	1,46	1,61

Антенны выполнены из алюминия.

Особенностью антенн L 982.30 и L 983.30 является возможность установки как в горизонтальной, так и вертикальной поляризации, защита от выдергивания кабеля снижения, регулировка наклона антенны, подключение кабеля антенн через встроенный F-разъем.

В комплект поставки активных антенн входит источник питания с сепаратором.

Все модели также могут быть использованы для приема сигналов цифрового ТВ.

НАРУЖНЫЕ ТЕЛЕВИЗИОННЫЕ АНТЕННЫ

СЕРИЯ ЭФИР



L 035.08



L 031.09



Технические характеристики	L 031.09	L 035.08	L 035.09
Коэффициент усиления, дБи, не менее:			
МВ 1-5 каналы	1	20	20
МВ 6-12 каналы	2	21	21
ДМВ 21-69 каналы	8-12,5	27-31	27-33
Коэффициент стоячей волны:			
МВ 1-5 каналы	2-5	2	2
МВ 6-12 каналы	2-4	2	2
ДМВ 21-69 каналы	1,5-2	2	2
Волновое сопротивление, Ом	75	75	75
Напряжение питания усилителя, В	–	12±1	12±1
Ток потребления усилителя, мА, не более	–	50	50
Количество элементов, шт.	19	15	19
Габаритные размеры (Д×Ш×В), мм	1157×2000×300	780×2000×300	1157×2000×300/ 1157×340×2000
Масса, кг	1,384	1,06	1,54

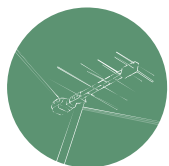
Антенны изготовлены из стали. Покрытие особо прочной порошковой краской (цвет-черный), обеспечивает надежную защиту от климатических воздействий.

Антенны поставляются в сборе.

Поставка L 035.09 возможна в двух вариантах исполнения: горизонтальная и вертикальная поляризация метровых волн (указывается дополнительный индекс В1).

В комплект поставки активных антенн входит источник питания с сепаратором.

Все модели также могут быть использованы для приема сигналов цифрового ТВ.



Антенны
телевизионные

НАРУЖНЫЕ ТЕЛЕВИЗИОННЫЕ АНТЕННЫ

АНТЕННА ЭКСТРА



Технические характеристики	L 330.09
Коэффициент усиления, дБи, не менее:	
ДМВ 21-69 каналы	13,5
Волновое сопротивление, Ом	75
Напряжение питания усилителя, В	12±1
Ток потребления, мА, не более	60
Поляризация	горизонтальная
Количество элементов, шт.	20
Габаритные размеры без метровых вибраторов (Д×Ш×В), мм	250×530×700
Масса, кг	1,15

Антенна может быть использована для приема сигналов цифрового ТВ.

Дополнительное оборудование:

- Источник питания Экстра, 12 ± 0.6 В , 70 мА.
- Широкополосные усилители, серии SWA

Наименование	Коэффициент усиления, дБ	Ток потребления, мА	Напряжение питания, В	Применение
SWA1	8-10	14	12±1	*
SWA2L	23-28	16	12±1	**
SWA3	23-28	25	12±1	**
SWA4	28-32	11	12±1	**
SWA9	32-39	28	12±1	***
SWA14	32-34	10	12±1	**
SWA49	32-38	27	12±1	***
SWA 555	28-34	29	12±1	***
SWA 777	27-34	27	12±1	***
SWA 2000	28-34	25	12±1	***

Применение: * зона уверенного приема;
 ** зона неуверенного приема;
 *** зона приема слабых сигналов.

ДИАПАЗОННЫЕ ТЕЛЕВИЗИОННЫЕ АНТЕННЫ



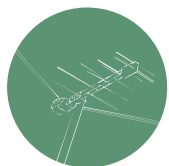
АНТЕННЫ I И II МЕТРОВЫХ ДИАПАЗОНОВ

Технические характеристики	L 333.05
Диапазон частот, МГц	
Каналы	1, 3
Коэффициент усиления, дБи, не менее	5,5/6,5
Коэффициент стоячей волны	1,6-2
Волновое сопротивление, Ом	75
Коэффициент защитного действия, дБ	12/14
Поляризация	горизонтальная
Количество элементов, шт.	5
Габаритные размеры (Д×Ш×В), мм	2004×3010×100
Масса, кг	3,40

АНТЕННЫ III МЕТРОВОГО ДИАПАЗОНА

Технические характеристики	L 159.06	L 162.11
Диапазон частот, МГц	174-230	174-230
Каналы	6-12	6-12
Коэффициент усиления, дБи, не менее	7-9,5	8,5-11
Коэффициент стоячей волны	1,3-2	1,3-2
Волновое сопротивление, Ом	75	75
Коэффициент защитного действия, дБ	12-15	13-18
Поляризация	горизонтальная	горизонтальная
Количество элементов, шт.	6	11
Габаритные размеры (Д×Ш×В), мм	1110×890×75	1695×890×410
Масса, кг	0,75	1,20

Антенны изготовлены из алюминия.



Антенны
телевизионные

ДИАПАЗОННЫЕ ТЕЛЕВИЗИОННЫЕ АНТЕННЫ

АНТЕННЫ ДЕЦИМЕТРОВОГО ДИАПАЗОНА (ЦИФРОВОЕ ТВ)

L 020.12



L 020.92



L 210.09D



Технические характеристики	L 020.12	L 020.92	L 210.09D	L 210.09DA
Диапазон частот, МГц				
Каналы	21-60	21-60	21-60	21-60
Коэффициент усиления, дБи, не менее	9-14,5	12-16,5	8,2-10,7	26-29
Коэффициент стоячей волны	1,3-2	1,2-1,8	1,5-2	<2
Волновое сопротивление, Ом	75	75	75	75
Коэффициент защитного действия, дБ	15-24	15-24	15-20	15-20
Напряжение питания усилителя, В	-	-	-	5±0,3
Ток потребления усилителя, мА, не более	-	-	-	70
Количество элементов, шт.	19	92	9	9
Габаритные размеры (Д×Ш×В), мм	1320×310×450	2340×500×550	424×410×510	424×410×510
Масса, кг	0,90	2,10	0,65	0,65

Антенны изготовлены из алюминия..

Источник питания в комплект поставки L 210.09DA не входит. Питание осуществляется от цифровой приставки. При необходимости рекомендуется инжектор питания LI 103 с источником питания ЭКСТРА.

ДИАПАЗОННЫЕ ТЕЛЕВИЗИОННЫЕ АНТЕННЫ

АНТЕННЫ ДЕЦИМЕТРОВОГО ДИАПАЗОНА (ЦИФРОВОЕ ТВ)

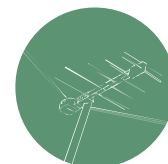
L 110.16D



L 310.13D



L 710.05D



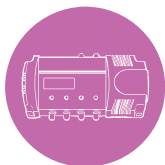
Антенны
телевизионные

Технические характеристики	L 110.16D	L 310.13D	L 350.13DA
Диапазон частот, МГц			
Каналы	21-60	21-60	21-60
Коэффициент усиления, дБи, не менее	6,5-7,3	8-11	26-29
Коэффициент стоячей волны	1,5-2	1,5	<2
Волновое сопротивление, Ом	75	75	75
Коэффициент защитного действия, дБ	12-17	15-22	15-22
Напряжение питания усилителя, В	-	-	5±0,3
Ток потребления усилителя, мА, не более	-	-	70
Количество элементов, шт.	12	15	15
Габаритные размеры (Д×Ш×В), мм	488×298×80	520×340×200	520×340×200
Масса, кг	0,54	0,62	0,62

Технические характеристики	L 710.05D
Диапазон частот, МГц	
Каналы	21-60
Коэффициент усиления, дБи, не менее	8-13
Коэффициент стоячей волны	1,5-2
Волновое сопротивление, Ом	75
Коэффициент защитного действия, дБ	>14
Напряжение питания усилителя, В	-
Ток потребления усилителя, мА, не более	-
Количество элементов, шт.	7
Габаритные размеры (Д×Ш×В), мм	250×530×300
Масса, кг	0,43

Антенны изготовлены из стали. Покрытие особо прочной порошковой краской (цвет-черный), обеспечивает надежную защиту от климатических воздействий.

Источник питания в комплект поставки антенны L 350.13DA не входит, питание осуществляется от цифровой приставки. При необходимости рекомендуется инжектор питания LI 103 с источником питания ЭКСТРА.



Усилители
телевизионные

УСИЛИТЕЛИ ТЕЛЕВИЗИОННЫЕ

АКТИВНЫЕ ДЕЛИТЕЛИ, СЕРИЯ LSP



серия LSP

Технические характеристики	LSP-3	LSP-4
Рабочий диапазон частот, МГц	48-862	48-862
Количество входов	1	1
Количество выходов	3	4
Коэффициент передачи при делении сигнала, дБ	4	3
Коэффициент шума, дБ	4	4
Волновое сопротивление входное/выходное, Ом	75	75
Питание	220 В/50 Гц	220 В/50 Гц
Габаритные размеры (Д×Ш×В), мм	117×70×32	117×70×32
Масса, кг	0,12	0,12

Делители выполнены в стальном корпусе с антикоррозионным покрытием.

ШИРОКОПОЛОСНЫЕ АНТЕННЫЕ УСИЛИТЕЛИ, СЕРИЯ LA



серия LA

Технические характеристики	LA-11	LA-21	LA-31
Каналы	1-69	1-69	1-69
Диапазон рабочих частот, МГц	48-862	48-862	48-862
Коэффициент усиления, дБ	12±1,5	21±1,5	30±1,5
Коэффициент шума, дБ	<2	<2,5	<2
Максимальный выходной уровень, дБмкВ:			
1-12 каналы	109	109	109
21-69 каналы	105	105	105
Напряжение питания, В	12±1	12±1	12±1
Ток потребления, мА	20	40	65
Габаритные размеры (Д×Ш×В), мм	73,6×17×13	73,6×17×13	73,6×17×13
Масса, кг	0,02	0,02	0,02
Применение	*	**	***

Применение: * зона уверенного приема;
** зона неуверенного приема;
*** зона приема слабых сигналов.

Усилители выполнены в пластмассовом корпусе, соединительные раъемы типа F. Устанавливаются в разрыв кабеля снижения между антенной и телевизором максимально близко к антенне, но при условии защиты от атмосферных осадков. Питание подается через выходной разъем по кабелю от источника питания с сепаратором (ИПС-5, ЭКСТРА).

Применяются в условиях, когда собственного усиления пассивной антенны недостаточно для качественного приема сигналов вещания.

ОБОРУДОВАНИЕ ДЛЯ СОТОВОЙ СВЯЗИ

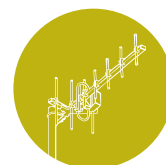
АНТЕННЫ



L 030.10



L 030.07



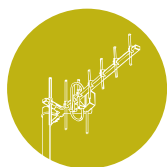
Оборудование
для сотовой
связи

Технические характеристики	L 030.10	L 030.15	L 030.21	L 030.04	L 030.07
Диапазон рабочих частот, МГц	824-960	824-960	824-960	453-467,7	453-467,7
Каналы					
Коэффициент усиления, дБи, не менее	11,5-13,5	16	17	9,3	12,3
Волновое сопротивление, Ом	50	50	50	50	50
Коэффициент защитного действия, дБ	26	26	26	12	14
Количество элементов, шт.	10	15	21	4	7
Габаритные размеры (Д×Ш×В), мм	689×225×218	1182×225×218	1877×225×218	503×313×105	1013×313×105
Масса, кг	0,70	1,07	1,25	0,40	0,55

Антенны изготовлены из алюминия.

Варианты изготовления :

- кабель 0,45 м, N разъем (L 030.10, L 030.15);
- кабель 10 м FME разъем (L 030.04, L 030.07, L 030.10, L 030.15, L 030.21)
- кабель 10 м SMA разъем (L 030.15, L 030.10)
- кабель 15 м FME разъем (L 030.21)



Оборудование
для сотовой
связи

ОБОРУДОВАНИЕ ДЛЯ СОТОВОЙ СВЯЗИ

УСИЛИТЕЛЬ MOBI 900 КОМПЛЕКТ

MOBI-900 КОМПЛЕКТ



Технические характеристики

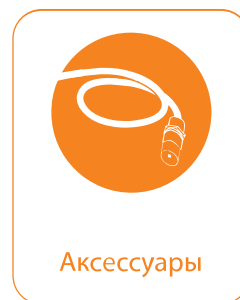
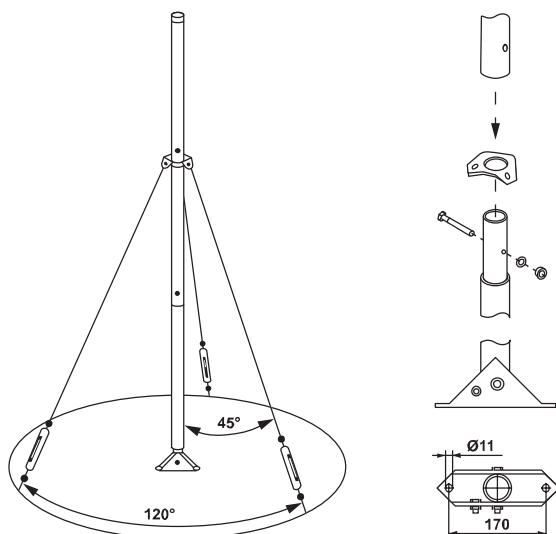
Диапазон частот, МГц	890-915/935-960
Коэффициент усиления, дБ, не менее	40
Максимальная выходная мощность, дБм	13
Максимальная площадь покрытия, кв.м	100
Количество абонентов в режиме связи	до 6
Тип ВЧ-соединения	розетка SMA
Напряжение питания, В	5
Ток потребления, А	0,5
Габаритные размеры, мм	397×90×186
Масса, кг	1,15

MOBI-900 комплект предназначен для повышения качества сотовой связи внутри помещений в условиях «неуверенного» приема. Решение предлагается в виде полного установочного комплекта. В комплект поставки входит: внешняя антенна L032.06, усилитель MOBI-900, источник питания с MINI-USB разъемом, ВЧ-кабель, кронштейн, крепеж. Система не требует профессиональных навыков при монтаже.



АКСЕССУАРЫ

МАЧТЫ АНТЕННЫЕ



Наименование	Количество колец для растяжек	Высота в сборе, м	Масса, кг
Мачта составная 3 м	1	3,15	3,80
Мачта составная 4,5 м	1	4,65	5,70
Мачта составная 6 м	1	6,15	7,60
Мачта составная 7,5 м	2	7,65	9,50
Мачта составная 9 м	2	9,15	11,40

Предназначены для установки комплекса антенн на крышах зданий (плоских или наклонных). В комплекс могут входить телевизионные, радиовещательные и другие типы антенн, оборудованные креплением для данного типа мачт. Мачта имеет сборную конструкцию, состоящую из 2-6 (в зависимости от требуемой высоты) секций труб с наружным диаметром 50 мм и толщиной стенки 2 мм, длиной 1,5 м. Секции изготовлены из алюминиевого сплава марки АД31Т.

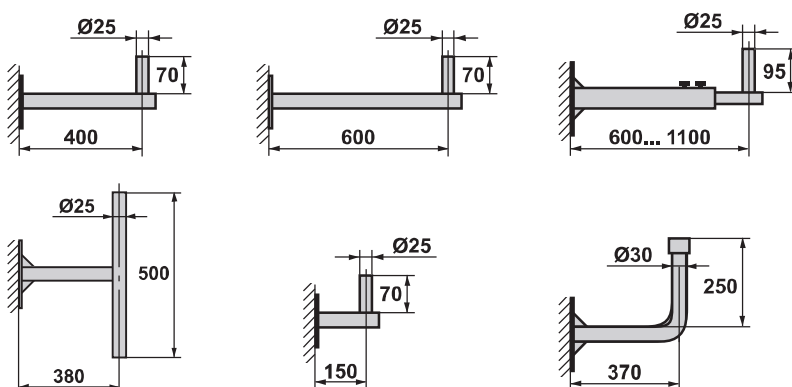
Применение этого материала обеспечивает легкость, прочность и долговечность изделия.

Удачная конструкция позволяет вращать мачту в горизонтальной плоскости относительно опоры крепления, что дает возможность ориентировать антенну, не опуская мачту. В комплект входит подпятник и кольцо растяжек.



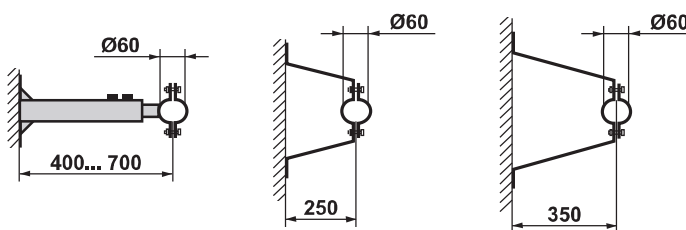
АКСЕССУАРЫ

КРОНШТЕЙНЫ ДЛЯ КРЕПЛЕНИЯ АНТЕНН



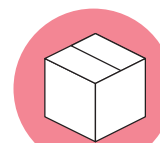
Наименование	Длина кронштейна, м	Масса, кг
Кронштейн 0,4 м	0,4	0,60
Кронштейн 0,6 м	0,6	0,80
Кронштейн 0,6...1,1 м	0,6...1,1	1,40
Кронштейн 0,38 м	0,37	0,90
Кронштейн 0,15 м	0,15	0,42
Кронштейн 0,37 м универсальный	0,38	1,00
Кронштейн поворотный	0,5	0,80

КРОНШТЕЙНЫ ДЛЯ КРЕПЛЕНИЯ МАЧТ



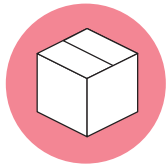
Наименование	Длина кронштейна, м	Масса, кг
Кронштейн 0,4...0,7 м	0,4...0,7	2,20
Кронштейн 0,25 м	0,25	1,10
Кронштейн 0,35 м	0,35	1,30

МАССОГАБАРИТНЫЕ ХАРАКТЕРИСТИКИ



Массогабаритные
характеристики

Наименование	Количество в упаковке, шт.	Размер упаковки, мм	Масса брутто, кг	Объем упаковки, м ³
КОМНАТНЫЕ ТЕЛЕВИЗИОННЫЕ АНТЕННЫ				
L 405.05	1	310x297x55,5	0,77	0,05
L 405.05	20	580x320x615	15,40	0,114
L 850.06	1	332x106x43	0,40	0,002
L 850.06	30	455x345x355	10,40	0,056
L 850.08	1	332x124x62	0,50	0,0026
L 850.08	30	620x345x330	17,00	0,07
L 851.06	1	332x106x43	0,40	0,002
L 851.06	30	455x345x355	10,30	0,055
L 903.04	1	260x85x250	0,50	0,0055
L 903.04	20	497x477x309	9,80	0,0733
L 904.04	1	260x85x250	0,35	0,0055
L 904.04	20	497x477x309	9,80	0,0733
L 905.06	1	260x85x250	0,55	0,0055
L 905.06	20	497x477x309	9,80	0,0733
L 906.06	1	260x83x250	0,40	0,0055
L 906.06	20	497x477x309	9,80	0,0733
L 996.06	1	273x267x57	0,30	0,0042
L 996.06	20	562x436x285	9,50	0,07
L 997.06	1	273x267x57	0,44	0,0042
L 997.06	20	562x436x285	12,10	0,07
ВСЕВОЛНОВЫЕ ТЕЛЕВИЗИОННЫЕ АНТЕННЫ				
Серия ЗЕНИТ				
L 010.20	15	890x320x490	12,50	0,14
L 011.20	15	890x320x490	15,00	0,14
L 012.20	15	890x320x490	15,00	0,14
L 013.20	15	890x320x490	15,00	0,14
Вибраторы МВ	30	1150x∅90	5,040	0,0073
Серия ЗЕНИТ-ТУРБО				
L 010.18	15	590x350x550	17,30	0,114
L 013.18	15	590x350x550	19,80	0,114
L 010.22	15	890x320x490	12,20	0,14
L 013.22	15	890x320x490	14,60	0,14
Серия МЕРИДИАН				
L 021.09	10	1230x350x460	14,30	0,20
L 021.12	10	1500x350x460	15,80	0,24
L 022.09/ L 023.09 / L 024.09/ L 025.09	10	1230x350x460	15,90	0,20
L 022.12 / L 023.12 / L 024.12 / L 025.12	10	1500x350x460	17,40	0,24
L 021.62	10	1500x350x265	19,90	0,14
L 025.62	10	1500x350x265	21,50	0,14
L 031.09	10	1230x280x465	16,00	0,16
L 035.08	12	890x320x490	15,60	0,105



Массогабаритные
характеристики

Наименование	Количество в упаковке, шт.	Размер упаковки, мм	Масса брутто, кг	Объем упаковки, м ³
L 035.09	10	1230x280x465	17,60	0,16
L 982.30	7	1500x350x440	11,90	0,231
L 983.30	7	1500x350x440	12,90	0,231

Серия ЭКСТРА

L 330.09	10	705x560x120	8,60	0,047
МВ-вибраторы	20		0,82	
Источник питания для антенны ЭКСТРА	100	470x250x280	15,60	0,033
Широкополосные усилители, серии SWA	20	101x76,5x58	0,21	0,00045
Широкополосные усилители, серии SWA	200	300x160x120	2,23	0,006

ДИАПАЗОННЫЕ ТЕЛЕВИЗИОННЫЕ АНТЕННЫ

I и II метровый диапазон

L 333.05	1	Пакет 280x2100	3,40	0,588
----------	---	----------------	------	-------

III метровый диапазон

L 159.06	10	1230x295x250	8,80	0,091
L 162.11	10	1715x295x315	13,50	0,16

Дециметровый диапазон

L 020.12	10	1500x350x460	11,70	0,24
L 020.92	10	1500x350x460	23,30	0,24
L 210.09D	10	1230x350x460	12,50	0,20
L 250.09DA	10	1230x350x460	12,50	0,20
L 110.16D	15	590x350x550	9,70	0,114
L 310.13D	15	890x320x490	12,50	0,14
L 350.13DA	15	890x320x490	12,50	0,14
L 710.05D	10	530x300x115	4,30	0,018

УСИЛИТЕЛИ ТЕЛЕВИЗИОННЫЕ

Активные делители

LSP-3/LSP-4	30	432x307x234	10,60	0,031
-------------	----	-------------	-------	-------

Широкополосные

LA-11/ LA-21/ LA-31/ LA-22U	100	300x160x120	2,20	0,006
LA-11/ LA-21/ LA-31/ LA-22U	50	412x276x202	11,80	0,02

ОБОРУДОВАНИЕ ДЛЯ СОТОВОЙ СВЯЗИ

Антенны

L 030.04	20	1500x350x460	10,50	0,24
L 030.04 (с кабелем)	15	1500x350x460	13,80	0,24
L 030.07	10	1230x350x460	7,80	0,20
L 030.10	15	890x320x490	16,50	0,14
L 030.15	10	1230x350x460	16,00	0,20
L 030.21	10	1230x350x460	19,30	0,20

Усилитель MOBI-900 комплект

MOBI-900	5	469x413x216	6,50	0,042
----------	---	-------------	------	-------



www.locuscom.ru



ООО «ЛОКУС»

Россия, 105484, Москва, ул.16-ая Парковая, д. 26, к. 2

Тел.: +7 (499) 553-0938, +7(499)553-0948

E-mail: info@locuscom.ru, antenn@locuscom.ru

Центр поддержки клиентов:

Тел.: +7 (499) 553-0926 доб. 140