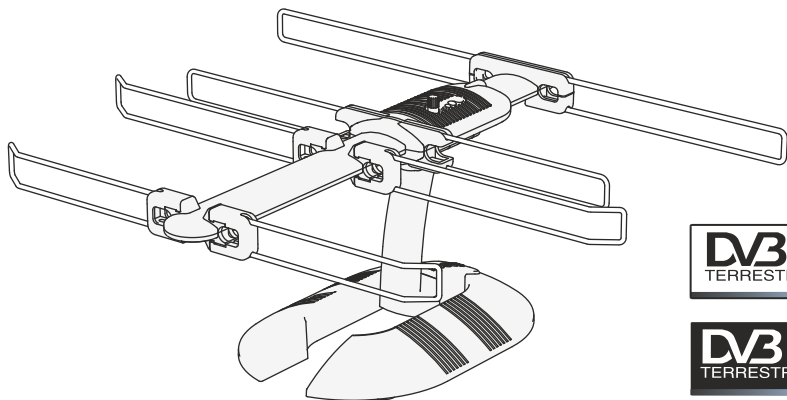


**ПРАКТИЧНЫЙ
ПРОДУКТ ✓**

РУКОВОДСТВО ПО ЭКСПЛУАТАЦИИ



Alta

КОМНАТНАЯ АНТЕННА ДЛЯ ЦИФРОВОГО ТВ

модель	артикул
L920.06	109290030
L921.06	109290031
L922.06	109290032
L923.06	109290034



«Практичный продукт» - это серия доступных эффективных товаров от компании LOCUS. Несмотря на низкую цену, товары серии обладают высокими техническими характеристиками, удобством в эксплуатации и повышенной износостойкостью.

ОБЩИЕ СВЕДЕНИЯ

Телевизионная комнатная антенна «ALTA» предназначена для приема программ цифрового вещания (DVB-T, DVB-T2) и программ аналогового вещания в частотном диапазоне ДМВ (UHF). Антенна выпускается в нескольких модификациях для различных условий приема. Модель L920.06 без усилителя, предназначена для помещений с достаточным уровнем сигнала. L921.06 и L923.06 имеют встроенный усилитель, который обеспечивает уверенный прием в сложных условиях. Модель L922.06 имеет встроенный усилитель с двумя режимами работы: активным и пассивным. Пассивный режим - для условий с достаточным уровнем сигнала. Активный режим - для условий со слабым уровнем сигнала.

ТЕХНИЧЕСКИЕ ХАРАКТЕРИСТИКИ

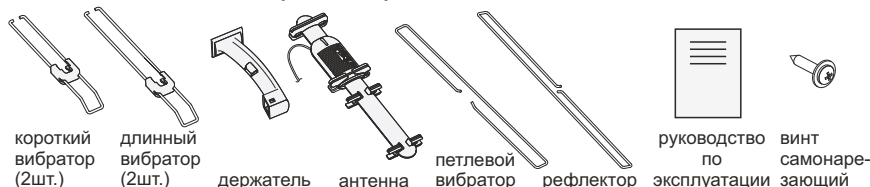
Модель	L920.06	L921.06	L922.06	L923.06
Диапазон частот, МГц	470-860			
Коэффициент усиления, дБи	6-9	16-19	6-9/16-19*	16-19
Коэффициент стоячей волны	2	2	2	2
Волновое сопротивление, Ом	75	75	75	75
Встроенный усилитель	нет	есть	есть	есть
Напряжение питания, В	-	5	5**	5
Ток потребления, мА	-	30	25	30
Электропитание от антенного входа	нет	есть	есть	есть
Электропитание от USB-входа	нет	нет	есть	есть
Индикация на корпусе	нет	нет	есть	нет
Габаритные размеры, мм	271x312x114			
Масса без упаковки, кг	0,22	0,24	0,24	0,24

* 2 режима работы с фиксированным усилением
** требуется электропитание при включении активного режима работы

КОМПЛЕКТНОСТЬ (L920.06, L921.06, L923.06)



КОМПЛЕКТНОСТЬ (L922.06)

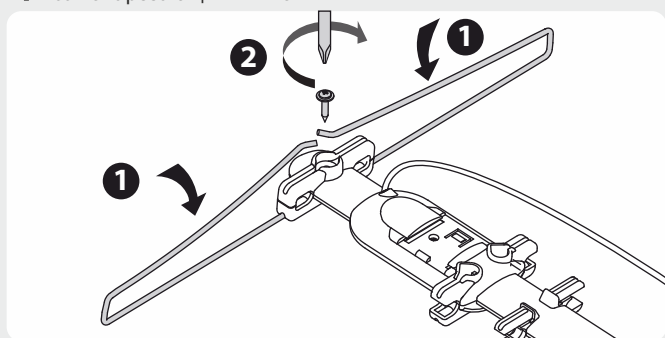


СБОРКА АНТЕННЫ

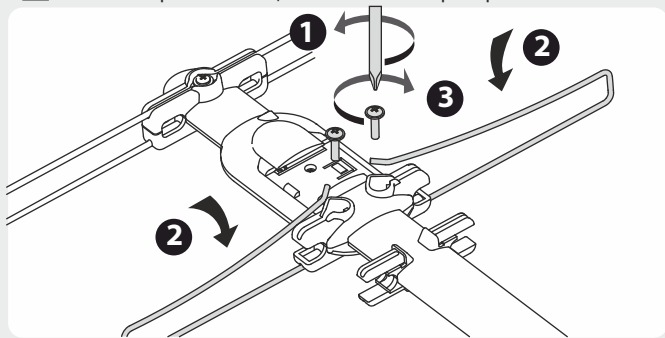
Выполните сборку вашей модели антенны по этапам.

Для моделей : L920.06, L921.06, L923.06 - этапы 5 и 6. Для модели L922.06 - этапы с 1 по 6.

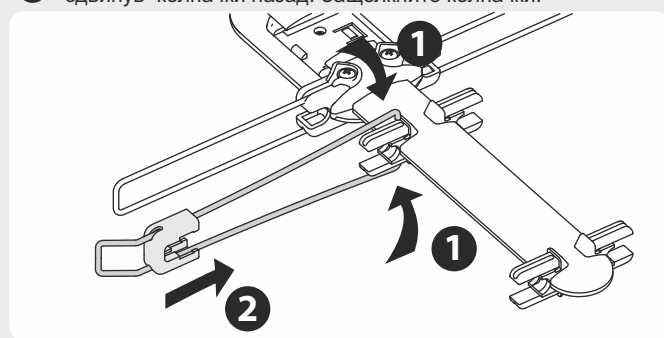
- 1** Установите рефлектор. Зафиксируйте самонарезающим винтом.



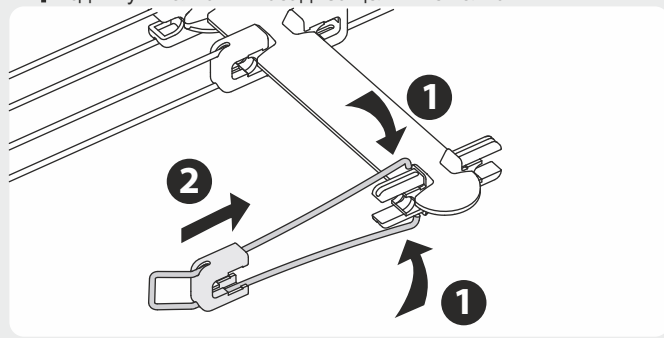
- 2** Отверните винты. Установите петлевой вибратор в пазы. Закрепите концы петлевого вибратора винтами.



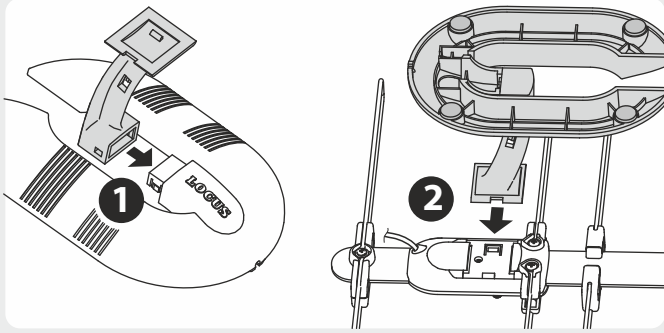
- 3** Установите длинные вибраторы в пазы, предварительно сдвинув колпачки назад. Защелкните колпачки.



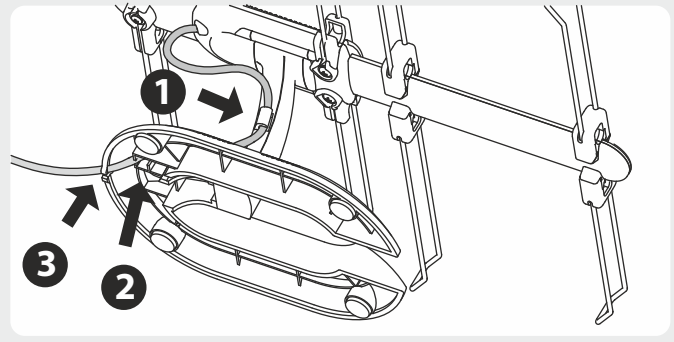
- 4** Установите короткие вибраторы в пазы, предварительно сдвинув колпачки назад. Защелкните колпачки.



5 Установите держатель на основание. Соедините собранное основание с антенной.



6 Уложите антенный кабель в замки держателя и основания.



ПОДКЛЮЧЕНИЕ

Модель L920.06 Подключение модели L920.06 выполните по схеме «А».

Модель L921.06 Проверьте наличие функции подачи электропитания 5В на антенный вход телевизионного цифрового ресивера DVB-T/T2 (телевизора DVB-T/T2). Если такая функция присутствует, то активируйте ее и выполните подключение в соответствии со схемой «А». При отсутствии такой функции, Вам необходимо приобрести инжектор питания LI-104 или LI-105 для ввода электропитания. При использовании инжектора питания LI-104 выполнить подключение по схеме «Б», а при использовании LI-105 по схеме «В».

Модель L922.06 Проверьте наличие функции подачи электропитания 5В на антенный вход телевизионного цифрового ресивера DVB-T/T2 (телевизора DVB-T/T2). Если такая функция присутствует, то активируйте ее и выполните подключение в соответствии со схемой «А». Если функция отсутствует, то подключите антенну по схеме «Г». При нажатии на кнопку на корпусе антенны происходит включение активного режима, светится индикатор. При повторном нажатии усилитель отключается, антенна работает в пассивном режиме и индикатор гаснет. Электропитание не требуется, если Вы используете антенну только в пассивном режиме.

Модель L923.06 Проверьте наличие функции подачи электропитания 5В на антенный вход телевизионного цифрового ресивера DVB-T/T2 (телевизора DVB-T/T2). Если такая функция присутствует, то активируйте ее и выполните подключение в соответствии со схемой «А». Если функция отсутствует, то подключите антенну по схеме «В».

Примечание. Вилку USB можно подключить к любому устройству с USB-входом. У моделей L921.06 и L923.06 световая индикация отсутствует.

НАСТРОЙКА

Эффективность работы антенны зависит от индивидуальных особенностей помещения и его расположения относительно станций вещания. Выполните настройку цифрового телевизионного ресивера (телевизора DVB-T/T2) для приема цифровых телеканалов. Выберите такое положение и направление антенны, при котором шкалы качества и силы сигнала будут показывать максимальные значения в течение продолжительного времени. Если значения шкал периодически пропадают целиком, то направление выбрано неправильно. У модели L922.06 выберите оптимальный режим работы для Ваших условий приема. Информацию о положении передающих станций и частот вещания можно получить по адресу <http://www.rtrs.ru>.

ПРАВИЛА И УСЛОВИЯ БЕЗОПАСНОЙ ЭКСПЛУАТАЦИИ

Допускается эксплуатация антенны в бытовых помещениях и промышленных зданиях при соблюдении мер безопасности. Рабочий диапазон температуры от +5°C до +50°C при относительной влажности до 85%. Располагайте антенну в удалении от отопительных приборов и мест подверженных воздействию прямого солнечного света.

ХРАНЕНИЕ И ТРАНСПОРТИРОВАНИЕ

Хранение и транспортирование должно осуществляться при температуре от -50°C до +50°C при максимальной относительной влажности до 85% при +25°C при условии защиты от солнечного излучения и осадков. Остальные условия в соответствии с категорией 2 по ГОСТ 15150-69.

ГАРАНТИЙНЫЕ ОБЯЗАТЕЛЬСТВА

Гарантийный срок – двенадцать месяцев со дня розничной продажи. Данными гарантийными обязательствами производитель-изготовитель подтверждает отсутствие каких-либо дефектов в купленном Вами изделии и обязуется обеспечить бесплатный ремонт и замену вышедших из строя элементов в течение всего гарантийного срока, который продлевается на время нахождения изделия в ремонте.

Гарантия не распространяется на следующие неисправности:

- механические повреждения;
- повреждения, вызванные попаданием внутрь посторонних предметов, веществ, жидкостей, насекомых;
- повреждения, вызванные стихией, пожаром, бытовыми факторами.

СРОК СЛУЖБЫ И УТИЛИЗАЦИЯ

Срок службы - 5 лет. По окончании срока службы изделия необходимо обратиться в сервисную службу для проведения проверки изделия и определения его пригодности к дальнейшей эксплуатации. Если изделие признано непригодным к дальнейшей эксплуатации, то его необходимо утилизировать. Изделие не содержит вредных материалов, веществ и может быть утилизировано как бытовые отходы в соответствии с санитарными, экологическими требованиями, установленными национальными стандартами охраны окружающей среды.

ОТМЕТКА О ПРИЕМКЕ

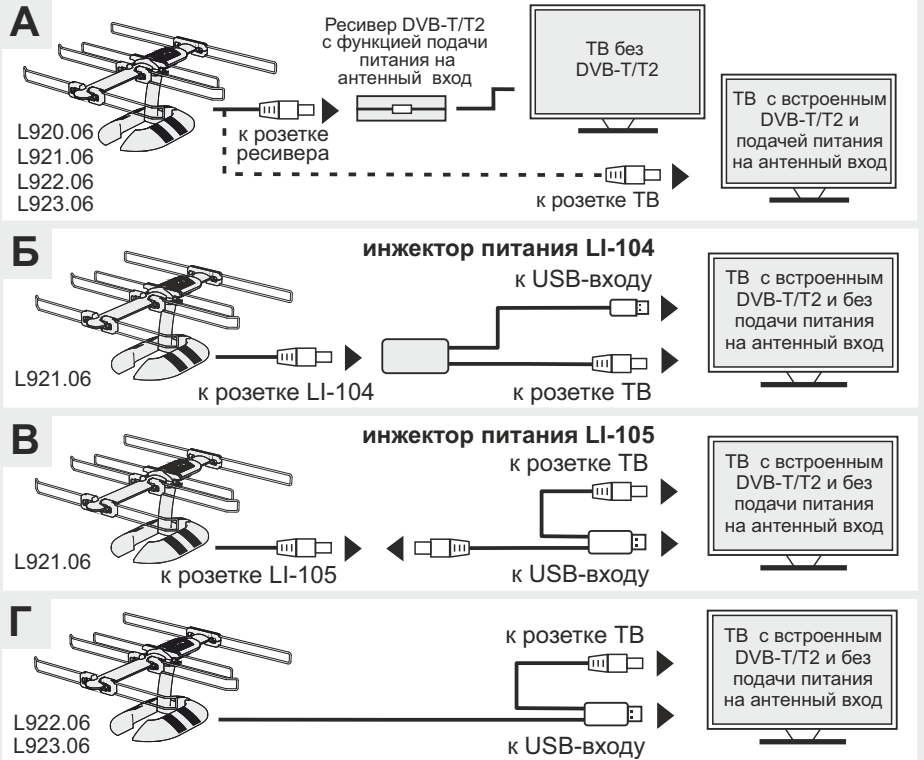
Антенна испытана и признана годной к эксплуатации. Печать ОТК с обозначением модели антенны и датой изготовления ставится в руководство по эксплуатации.

ОТМЕТКИ О ПРОДАЖЕ

При продаже изделия продавец обязан поставить печать торгующей организации и дату продажи.

**ПРАКТИЧНЫЙ
ПРОДУКТ** ✓

Изготовитель :ОАО «МЕТАЛЛОИЗДЕЛИЯ»
142517, Московская область, Павлово-Посадский район,
д. Улитино, д.81, тел.(49643) 5-92-96, e-mail: met_izdel@mail.ru
Произведено в России



Печать ОТК
Дата изготовления

Дата продажи _____ 20 ____ г.

Место для печати
торгующей организации



ЛК930.00.14 -01(10.04.2017 г.)