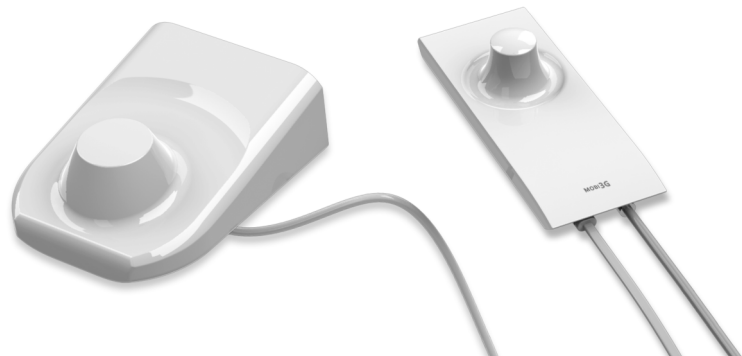


Благодарим Вас за то, что Вы выбрали усилитель сигнала мобильного интернета MOBI 3G street компании LOCUS. Перед первым включением внимательно ознакомьтесь с руководством по эксплуатации и сохраните его для консультаций в будущем.

## РУКОВОДСТВО ПО ЭКСПЛУАТАЦИИ



<http://www....>

Усилитель сигнала мобильного интернета

### Перед использованием

#### Проверка комплекта поставки:

Устройство приема (усилитель L3GCB-09).....	1
Комплект крепления устройства приема.....	1
Устройство покрытия (усилитель L3GCB-10).....	1
Источник питания.....	1
Антенный кабель (10м).....	1

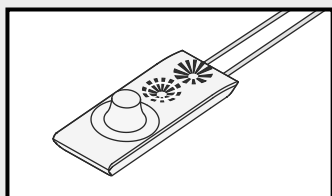
### О КОМПЛЕКТЕ MOBI 3G street

#### Назначение и краткое описание принципа работы

Усилитель MOBI 3G street предназначен для повышения качества сигнала мобильного интернета стандарта UMTS-2100 (3G) внутри помещений, когда сигнал от базовой станции слишком слаб. Комплект совместим с любыми устройствами, оснащенными модулем 3G (USB-модемы, планшетные компьютеры, смартфоны, ноутбуки). MOBI 3G street представляет собой систему из двух модулей: устройство приема и устройство покрытия. Устройство приема (L3GCB-09) устанавливается на внешней стене дома в зоне наличия 3G сигнала, а устройство покрытия (усилитель L3GCB-10) внутри помещения в зоне его отсутствия, например на рабочем столе. Система обеспечивает уверенный 3G сигнал вокруг устройства покрытия.

### Световая индикация

Для обозначения различных режимов работы устройство покрытия имеет два индикатора, состояние которых означает:



- ЗЕЛЕНЫЙ**
  - Не подключено электропитание
  - Подключено электропитание
- КРАСНЫЙ**
  - Штатный режим работы
  - Режим аварийного отключения

### Звуковая индикация

В дополнение к двум световым индикаторам устройство покрытия имеет звуковую индикацию. При переходе устройства приема в режим аварийного отключения будет звучать прерывистый звуковой сигнал.

### Режим аварийного отключения

Если расположить устройство приема близко к устройству покрытия (менее 2м), то система может перейти в режим генерации и создать нежелательные помехи для оператора связи.

### Сведения по безопасности

**Во избежание возгорания, поражения электрическим током, повреждения усилителя и/или травм используйте усилитель в соответствии с нижеследующими указаниями.**

Используйте для питания усилителя только источник питания из комплекта.

Для подключения источника используйте сеть 220В 50Гц.

Не пережимайте, не перегибайте и не перекручивайте кабель питания, прилагая излишние усилия.

### Меры предосторожности

Устройство покрытия (усилитель L3GCB-10) допускается устанавливать в отапливаемых помещениях с диапазоном температур +5°C..+50°C при относительной влажности до 85% в удалении от отопительных приборов.

После длительного нахождения (хранения) устройства при низкой температуре, перед включением необходимо выдержать его в теплом помещении не менее 2-х часов.

**Запрещается демонтировать соединительные разъемы с антенного кабеля. Это неизбежно приведет к потере работоспособности изделия и прекращению гарантии.**

2

Во избежание этих ситуаций в устройстве покрытия комплекта MOBI3G street применена специальная схема аварийного отключения.

Она автоматически выключает усилитель через 4 минуты после перехода в режим генерации (мигает красный индикатор и звучит прерывистый звуковой сигнал).

Для возобновления работы усилителя отключите источник питания от электросети, устраните причину режима генерации (обеспечьте расстояние между модулями не менее 2м). Включите источник питания вновь. Засветится зеленый индикатор \*.

*\*Если не устранить причину перехода в режим генерации, устройство отключится снова.*

### Воздействие на здоровье

Мощность излучения любого устройства с модулем 3G в значительной степени зависит от состояния канала связи "устройство - базовая станция", то есть чем хуже связь с базовой станцией в месте приема, тем выше мощность излучения устройства абонента.

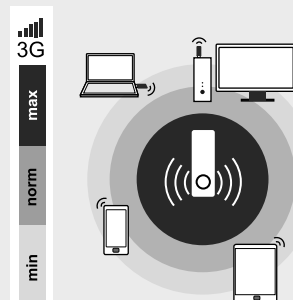
Применение усилителя MOBI 3G значительно снижает уровень радиоизлучения оборудования абонента и минимизирует возможный риск вредного воздействия на здоровье.

## УСТАНОВКА И ПОДКЛЮЧЕНИЕ

### Рекомендации по размещению

**Во избежание возникновения аварийного отключения усилителя MOBI 3G street, минимальное расстояние от устройства приема до устройства покрытия должно составлять не менее 2м.**

Надежная бесперебойная работа полностью зависит от правильного выбора места установки модулей комплекта. Перед установкой устройства приема убедитесь, что в месте его предполагаемого расположения есть устойчивый сигнал 3G. Для максимального результата "потребители 3G" должны находиться в прямой видимости от устройства покрытия и, насколько это возможно, ближе к нему.



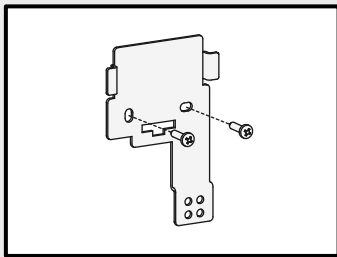
Чем меньше расстояние от вашего устройства (смартфона, планшетного компьютера, ноутбука и др.) до устройства покрытия, тем лучше качество сигнала.

4

## Установка и подключение устройства приема

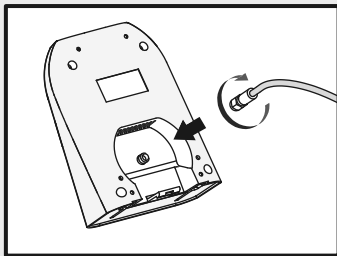
1

Закрепите кронштейн на стене при помощи шурупов. При креплении на кирпичную или бетонную стену предварительно вставьте дюбели в отверстия в стене.



2

Подключите вилку антенного кабеля к розетке устройства приема.



5

## ТЕХНИЧЕСКИЕ ХАРАКТЕРИСТИКИ

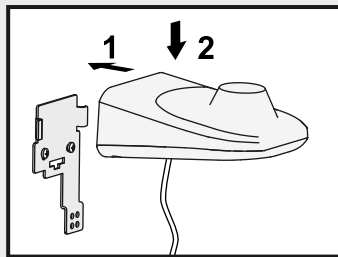
Устройство приема (усилитель L3GCB-09)	Значение
Диапазон рабочих частот, МГц (станция - устройство приема)	2110-2170
Диапазон рабочих частот, МГц (устройство приема - станция)	1920-1980
Коэффициент усиления, не менее, дБ	43
Тип ВЧ соединителя	розетка SMA
Напряжение питания, В	5
Габаритные размеры (ДхШхВ) без крепления, мм	128x96x50
Диапазон рабочих температур, °С	-40...+50
Устройство покрытия (усилитель L3GCB-10)	Значение
Диапазон рабочих частот, МГц (смартфон* - устройство покрытия)	1920-1980
Диапазон рабочих частот, МГц (устройство покрытия - смартфон*)	2110-2170
Коэффициент усиления, не менее, дБ	20
Площадь покрытия более, м2	75
Тип ВЧ соединителя	розетка SMA
Напряжение питания, В	5
Габаритные размеры (ДхШхВ), мм	152x57x41
Диапазон рабочих температур, °С	+5...+50

\* В качестве "потребителя 3G" может использоваться любое устройство, оснащенное модулем 3G.

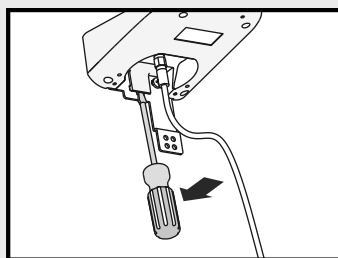
7

3

Установите устройство приема следующим способом. Наденьте на кронштейн и сдвиньте вниз до щелчка.

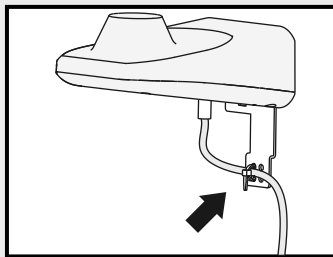


Для снятия устройства приема с кронштейна, Вам потребуется отвертка с плоским концом. Немного отогните пластмассовый фиксатор, и переместите корпус вверх. **ВНИМАНИЕ!** Отгибание фиксатора на большое расстояние может привести к его поломке.



4

Зафиксируйте антенный кабель при помощи хомута на кронштейне.



### Прокладка антенного кабеля

При протягивании кабеля через стены внутри помещения, диаметр отверстия должен быть не менее 10 мм. Передавливание и излом кабеля не допустимы. Минимальный радиус изгиба применяемого кабеля не менее 50 мм.

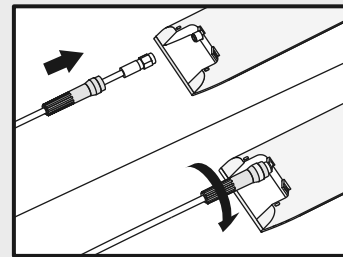
Запрещается демонтировать соединительные разъемы с антенного кабеля. Это неизбежно приведет к потере работоспособности изделия и прекращению гарантии.

6

## Установка и подключение устройства покрытия

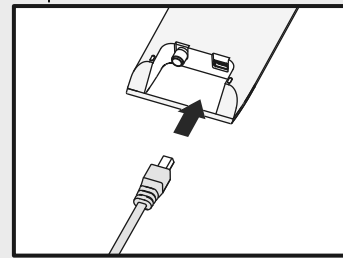
1

Подключите вилку антенного кабеля к розетке устройства покрытия. Для удобства используйте ключ.



2

Подключите вилку USB источника питания к устройству покрытия.



3

Расположите устройство покрытия на горизонтальной поверхности.

4

Подключите источник питания к сети 220В. Засветится зеленый индикатор. Система готова к работе.

## ВОЗМОЖНЫЕ НЕИСПРАВНОСТИ

Описание неисправности	Возможная причина	Способ устранения
Индикаторы на устройстве покрытия не светятся.	Нет электропитания. Не подключен источник питания к устройству покрытия.	Проверьте подключение источника питания к электросети. Проверьте подключение вилки USB источника питания к устройству покрытия.
Светится зеленый индикатор и мигает красный индикатор. Звучит звуковой сигнал.	Устройство приема (L3GCB-10) перешло в режим аварийного отключения. Кабель, соединяющий устройства, не подключен или поврежден. Неисправно одно из устройств.	Для возобновления работы отключите источник питания от электросети и включите вновь. Подробно описано в пункте "Режим аварийного отключения". Проверьте подключение кабеля к устройствам. Убедитесь в отсутствии поврежденных кабелей. Обратитесь в сервисную службу.
Индикаторы устройства покрытия сигнализируют о штатном режиме работы. Скорость и стабильность 3G интернета падает при незначительном удалении от устройства покрытия.	Очень низкий уровень сигнала в месте установки устройства приема.	Установите устройство приема в другом месте. Подробно о выборе места установки в пункте "Рекомендации по размещению".
Индикаторы устройства покрытия сигнализируют о штатном режиме работы. Качество связи не меняется в лучшую сторону как при включенном источнике питания, так и при выключенном.	Базовая станция перегружена большим количеством одновременно работающих абонентов.	Проверьте работу усилителя через некоторое время.

Если Вам не удалось самостоятельно устранить неисправность, то необходимо обратиться в сервисную службу. Контактные телефоны и адрес сервисной службы указаны в гарантийном талоне и на нашем сайте [www.locuscom.ru](http://www.locuscom.ru).

ЛК011.00.01(10.02.2014г.)

8

## ГАРАНТИЙНЫЕ ОБЯЗАТЕЛЬСТВА

### Отметки о приемке

Усилитель L3GCB-09, Усилитель L3GCB-10, источник питания, антенный кабель испытаны и признаны годными к эксплуатации. На корпусе каждого усилителя нанесен заводской номер. В гарантийный талон ставится печать ОТК и серийные номера усилителей.

### Отметки о продаже

При продаже изделия продавец обязан правильно заполнить гарантийный талон.

### Гарантийные обязательства

Гарантийный срок, установленный изготовителем – двенадцать месяцев со дня продажи.